

# Benedenmonde

KH53



- De containers voor restafval en gft zijn bedoeld voor Bakenmonde 1-1 t/m 1-59 & 2-1 t/m 2-47, Vloedmonde 1 t/m 109, Benedenmonde 17 t/m 65.
- We houden het voetpad richting de Lekboulevard vrij.
- Op de plek waar nu de bovengrondse containers staan, lopen kabels en leidingen. Daarom kunnen hier geen ondergrondse containers worden geplaatst.



Nieuwegein



# Getijdemonde

KC53



- De ondergrondse containers voor restafval en groente-, fruit- en tuinafval zijn bedoeld voor Getijdemonde 1 t/m 56.
- Op de plek waar nu de bovengrondse containers staan, lopen kabels en leidingen. Daarom kunnen hier geen ondergrondse containers worden geplaatst.



Nieuwegein



# Benedenmonde

KH51



- De ondergrondse containers voor restafval en groente-, fruit- en tuinafval zijn bedoeld voor Ebbemonde 1 t/m 65.



Nieuwegein



# Vloedmonde

KM33



- De ondergrondse containers voor restafval en groente-, fruit- en tuinafval zijn bedoeld voor Vloedmonde 1 t/m 109.



Nieuwegein



# Kribbemonde

KZ115



- DDe ondergrondse containers voor restafval en groente-, fruit- en tuinafval zijn bedoeld voor Kribbemonde 1 t/m 127.



Nieuwegein

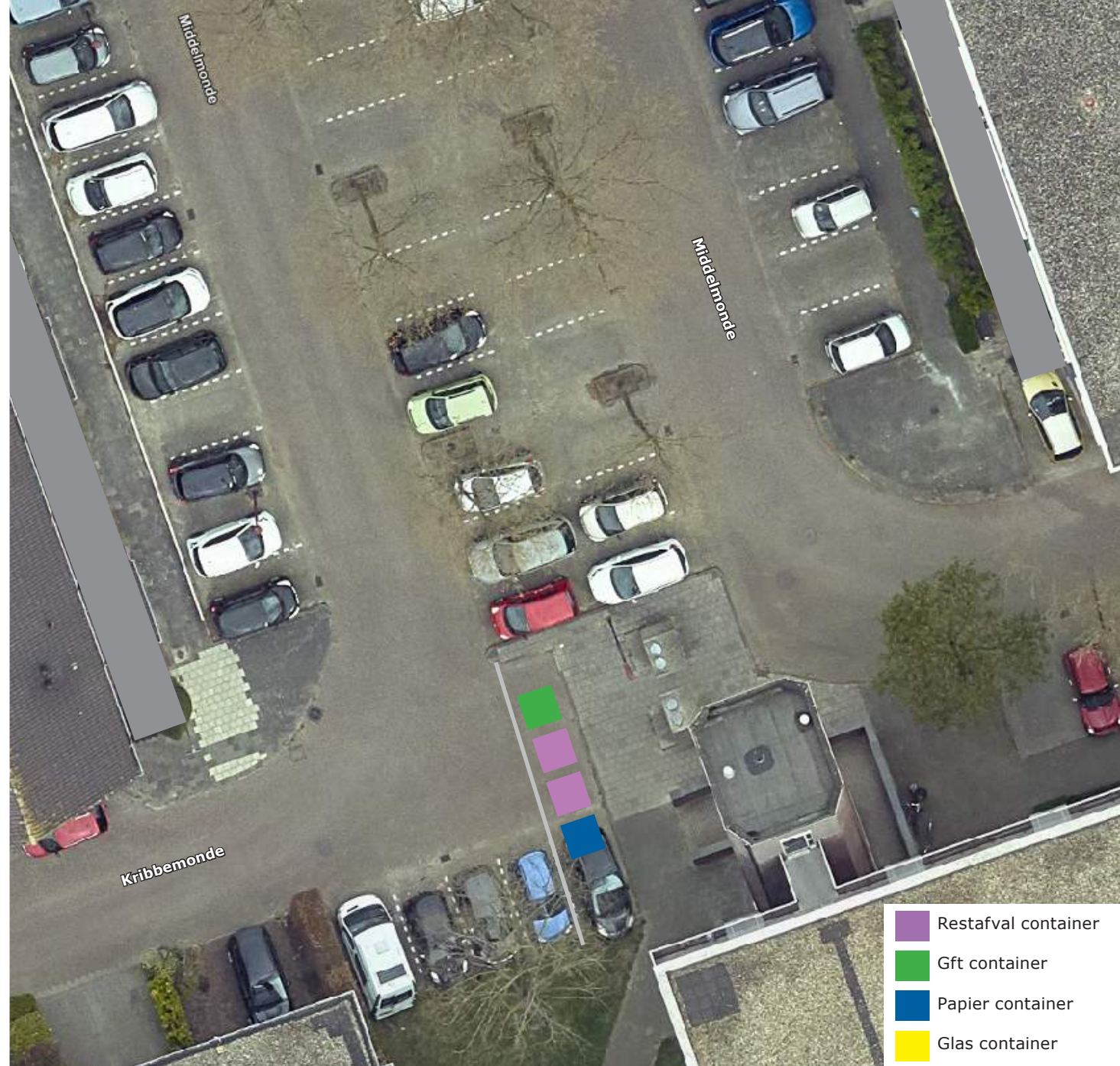


# Middelmonde

KT2



- De ondergrondse containers voor restafval en groente-, fruit- en tuinafval zijn bedoeld voor Middelmonde 1 t/m 61 & Middelmonde 2 t/m 192.



Nieuwegein



# Veermonde

GH1



- De ondergrondse containers voor restafval en groente-, fruit- en tuinafval zijn bedoeld voor Veermonde 1 t/m 38.



Nieuwegein

